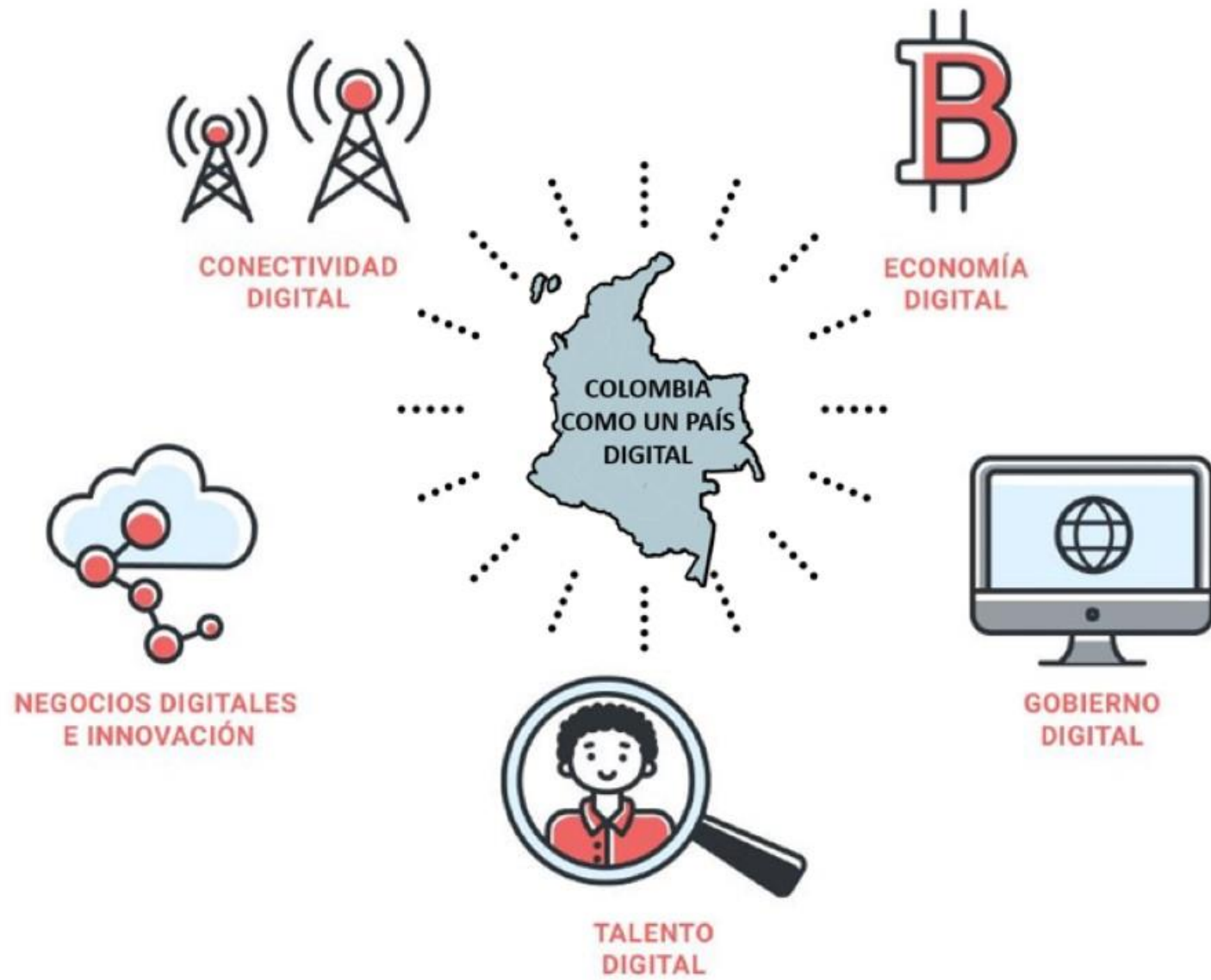


Vicepresidencia de Transformación Digital




ANDI

**MÁS
PAÍS**





50% del comercio mundial de servicios se realiza de forma digital.



12% del comercio de bienes, se realiza a través de plataformas e-commerce.

Fuente: CRC, 2017



América Latina



640 mill

Cuota de Mercado en AL

- Brasil **38,3%**
- Argentina **22%**
- México **19.6%**
- Chile **4.7%**
- Colombia **4.4%**

< 155 mil realiza
Transacciones electrónicas

AMÉRICA LATINA: Los productos más comprados en el 2017



Moda USD \$17 Mil millones.

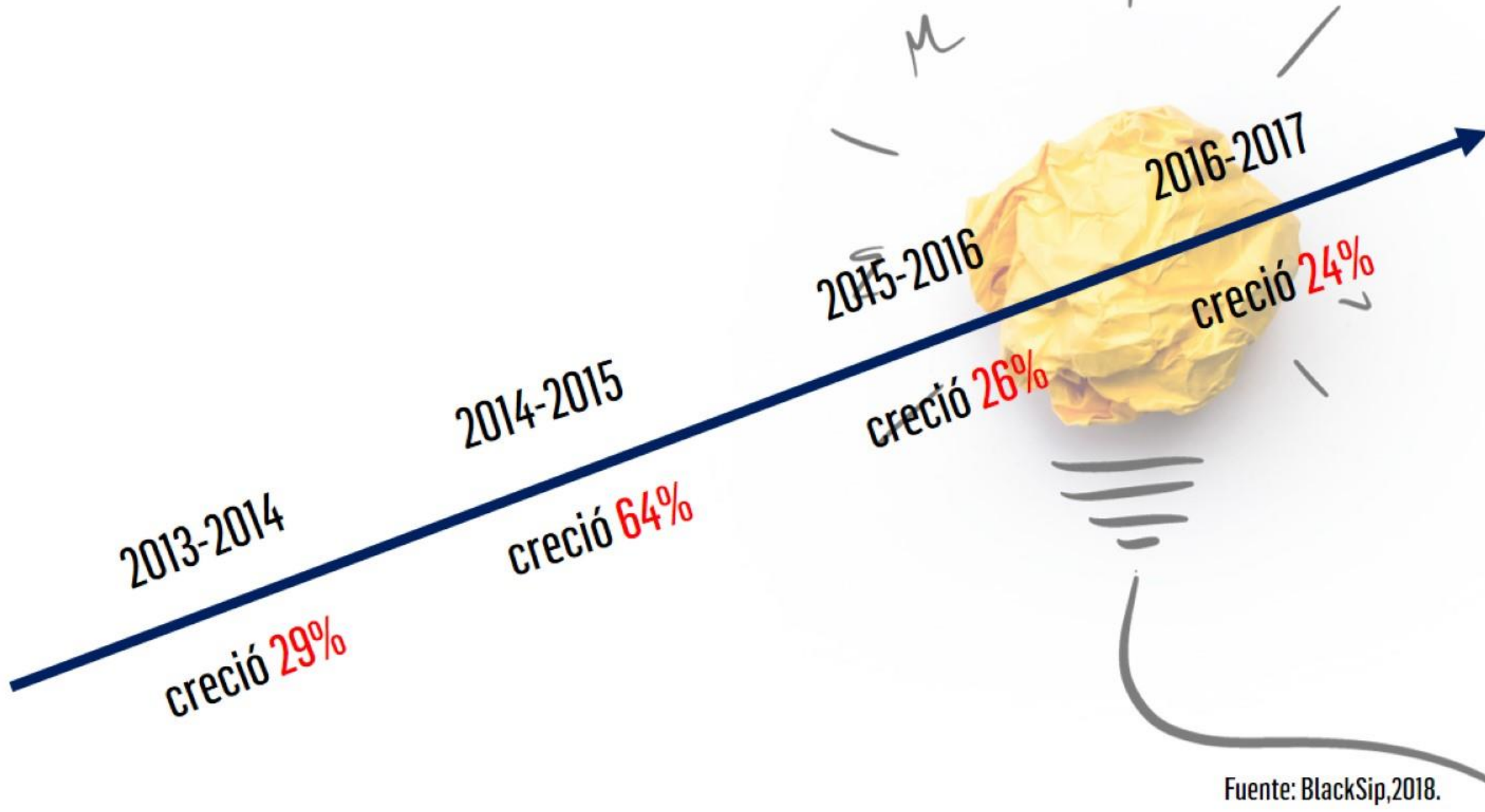


Electrónicos USD \$14 Mil millones



Juguetes USD \$10 Mil millones.

Crecimiento del e-commerce en COLOMBIA



Fuente: BlackSip, 2018.



En el 2017 el E-commerce representó **el 5.7%** del PIB colombiano.



Fuente: CCCE, 2016-2017

Participación en transacciones

Bogotá **32%**

Valle **7.9%**

Antioquia **18%**

Santander **5.3%**



The ANDI logo consists of a stylized infinity symbol above the word "ANDI" in a bold, white, sans-serif font. The background of the entire image is a futuristic, blue-toned digital landscape with a hand reaching out to interact with a glowing interface. The interface features various data visualization elements such as 3D bar charts, pie charts with percentages (72%, 96%, 82%), a world map, and network diagrams. The overall aesthetic is high-tech and data-driven.

ANDI

**MÁS
PAIS**

Santiago Pinzón Galán

Vicepresidente de Transformación
Digital

spinzon@andi.com.co

@santiagopinzo